

ANZEIGE

TRAUMSTRABEN
in
WESTAUSTRALIEN

Wo
DER WEG
das ZIEL ist

WESTERN
AUSTRALIA

INHALT

	Seite
Vorhang auf für Perth Tagesausflüge rund um Perth	4-7
Unterwegs auf den Traumstraßen Die Great South West Edge & Der Golden Quest Discovery Trail	8-11
Weinaturberoute entlang der Korallenküste	12-15
Der Waru Way	16-19
Ardi 4WD und Kulturabenteurer	20-21
Die Gibbo River Road & Kimberley Wilderness Highway	22-25
Westaustraliens Aboriginal People In Einklang mit dem Land	26-27
Tipps für Selbstfahrer Hin und weg	28-29
Camping in Westaustralien Zwischen Himmel und Erde	30-31
Flora und Fauna Westaustraliens wilde Welt	32-33
Good to know Westaustralien von A bis Z	34-35

WILLKOMMEN im Paradies der TRAUM STRASSEN

Wo die Sonne vom Himmel lacht und der Mond eine Treppe zur Erde schickt, wo Kängurus am Strand liegen und Delfine zum Frühstück vorbeischauen, wo man in Feisenpools baden und unter Wasserfällen duschen kann, wo das Didgeridoo erklingt und die Regenbogen-schlange wohnt, dort liegt Westaustralien.

Packen Sie Ihre Siebensachen, lassen Sie alle Fünfte gerade sein und machen Sie sich mit einem Mietwagen, Wohnmobil oder einer geführten Tour auf den Weg.

Westaustralien freut sich auf Sie!

Unser PARTNER

Die Best of Travel Group wurde 1993 gegründet und ist eine Allianz unabhängiger Fernreise-Spezialisten, mit Mitgliedern u. a. in Deutschland und in der Schweiz.

Die BoTG-Mitglieder nehmen sich gerne Zeit für Sie und sind Ihr persönlicher Partner bei der Reiseplanung.

Als ein führender Spezialist für Australien ver-wandeln sie Ihre Reiseträume in unvergessliche Traumreisen.

Alle in diesem Heft aufgeführten Reiseangebote finden Sie auf www.botg.de sowie auf den Mitglieder-Webseiten detailliert beschrieben. Bei einer Anfrage über www.botg.de erhalten Sie direkt von einem der Mitglieder Antwort.

**BEST OF
TRAVEL GROUP**

Impressum

Herausgeber:
Tourism Western Australia
Fremderstraße 8, 3. Stock
82152 Planegg, Ortschaft Marienberg
E-Mail: brochure@westernaustralia.com
www.westernaustralia.com
Strategic Director: Phett Leop
Marketing Manager: Stefanie Bischof

Ausführung:
Die Reisewissler | The Travel Buffs
Wemhoyer + Heinrich GBR
Neue Grönigerstr. 10, 20457 Hamburg
Tel: +49 40 752 555 670, E-Mail: mbo@wuh.de
www.wuh.de
Text: Ulrike Grabberger, Tourism Western Australia

Bildnachweise:
Tourism Western Australia, Sean Scott Photography, Kirkland, Livi Gosling, Sally Wings Experience, Mark Boskell, James Fisher/Tourism Australia, Rob Muilly
Die Angaben in dieser Broschüre wurden sorgfältig recherchiert und überprüft. Eine Haftung oder Garantie für die Aktualität, Richtigkeit und Vollständigkeit der zur Verfügung gestellten Infor-mationen kann aber trotz aller Sorgfalt nicht übernommen werden. Eine Vervielfältigung, Speicherung oder Übertragung – auch auszugsweise – ist nur mit der vorausgehenden Genehmigung von Tourism Western Australia zulässig. Der kommerzielle Verkauf der Publikation ist untersagt.

© Tourism Western Australia, Dezember 2019

TITEL: KARUJINI NATIONALPARK
DIESE SEITE: CAPE RANGE NATIONALPARK,
NINGALOO REEF
www.westernaustralia.com

VORHANG auf für PERTH

Sonnenstadt und Sehnsuchtsort

Eine Stadt, deren Skyline hoch in den Himmel ragt und deren Strände die Küste säumen; eine Stadt, die zu den sonnigsten und entlegensten der Welt gehört, aber dennoch im Zentrum des Geschehens liegt; eine Stadt, die sich immer wieder wandelt, aber konstant das Leben feiert – diese Stadt bietet Ihnen alles, was den Urlaub gelingen lässt. Perth ist lebensfrohe Metropole und Ruhepol zugleich. Willkommen auf der Sonnenseite des Lebens!

START
Perth

DAUER
Tagesausflüge

REISEZEIT
Ganzjährig
(Wildblumen
September bis
November)

AUTOTYP
2WD

HIGHLIGHTS

- Kings Park
- Strand satt
- Swan Valley
- Halenstadt Fremantle
- Rottnest Island

In und um Perth herum

... gibt es viel zu tun. Doch wo fängt man am besten an?

Soll es ein erfrischendes Bad im türkisblauen Meer sein oder lieber ein Ausflug ins Grüne? Möchten Sie mit dem Heißluftballon fahren oder mit dem Mountainbike cruisen? Studieren Sie die bunte Palette an Ausflugszielen doch einmal genauer und picken Sie sich Ihre Favoriten heraus.

1. ROCKINGHAM

Für viele ist es ein Traum: mit Delfinen in freier Wildbahn schwimmen. Etwa 40 Minuten südlich von Perth im Shoalwater Islands Marine Park bei Rockingham ist dies möglich. Es werden auch Kajakausflüge und Bootstouren zu den Inseln Seal Island und Penguin Island angeboten.

2. ROTTNEST ISLAND

Mit dem Boot geht es zur 18 km vor Perth liegenden Insel „Rotto“, wo Sie keine Autos, dafür viele Fahrräder und kleine Kurzschwanz-Kängurus namens Quokkas vorfinden. 63 naturbelassene Strände laden zum Sonnen und Spazieren ein, die geschützten Buchten zum Schwimmen, Kajakfahren, Schnorcheln und Tauchen.

www.westernaustralia.com

3. SUNSET COAST

An der 50 Kilometer langen Sunset Coast von Perth mit ihren 19 Stränden im Stadtgebiet finden Sie mit Sicherheit auch Ihren persönlichen Lieblingsstrand. Machen Sie eines der vielen Pubs oder Restaurants unsicher, bevor es weiter zur Walbeobachtungstour geht.



4. AVON VALLEY

Wo der Avon River durch Northam fließt, kommen Naturfreunde und Abenteuerlustige im Avon Valley Nationalpark auf ihre Kosten. Fallschirmsprünge und Heißluftballonfahrten gehören ebenso zum Repertoire wie romantische Zeltabende und Vogeleobachtung. Der Nationalpark ist die Heimat von 90 verschiedenen Vogelarten.

5. LANCELIN

Nach anderthalb Autostunden auf dem Indian Ocean Drive Richtung Norden stoßen Sie auf einen kleinen Küstenort, der Großes zu bieten hat: Die Riesendüne „Big Dune“ können Sie nicht nur bestaunen, sondern auch befahren. Nervenkitzel versprechen auch Wind- und Kitesurfen, Sandboarding und Tauchen.

6. SWAN VALLEY & PERTH HILLS

Die Perth Hills, nur 45 Minuten vom Zentrum entfernt, laden zum Entdecken auf zwei Beinen oder zwei Rädern ein: Der 950 km lange Munda Biddi Trail bringt Mountainbiker durch unberührtes Buschland bis nach Albany im Südwesten. Der mehrfach ausgezeichnete, 965 km lange Bibbulmun Track wiederum zählt zu den schönsten Fernwanderwegen der Welt.

Weinkenner sollten das Swan Valley ins Auge fassen, das nur 30 Autominuten von Perth entfernt liegt und Westaustraliens älteste Weinregion ist. Zielsicher führt Sie dort der 32 Kilometer lange Swan Valley Food & Wine Trail zu über 40 Weingütern, hervorragenden Restaurants sowie zu kleinen Brauereien und Destillieren.

7. BURSWOOD PARK

Der Burswood Park ist das neueste Viertel in Perth und befindet sich auf der pulsierenden, gleichnamigen Peninsula, nur wenige Minuten vom Stadtzentrum und Flughafen entfernt. Von Perth aus führt die Fußgängerbrücke Matagarup über den legendären Swan River zum Burswood Park, wo auch das preisgekrönte, hochmoderne Optus-Stadion mit 60.000 Sitzplätzen im Januar 2018 seine Pforten geöffnet hat. Es ist Austragungsort internationaler Konzerte, großer Sportveranstaltungen sowie des Australiens Football. Bei einer Führung können Besucher einen Blick hinter die Kulissen werfen.

Weitläufige Grünflächen mit bunten Blumenskulturen prägen Burswood Park. Weiterhin befindet sich hier der größte Pub von Perth „The Camfield“ mit Platz für bis zu 4.000 Gäste, einer Kleinbrauerei sowie sechs Bars. Hier genießt man nicht nur den herrlichen Blick auf Perth und den Swan River.



PERTH STARTER-PAKET

REISE
ANGEBOT

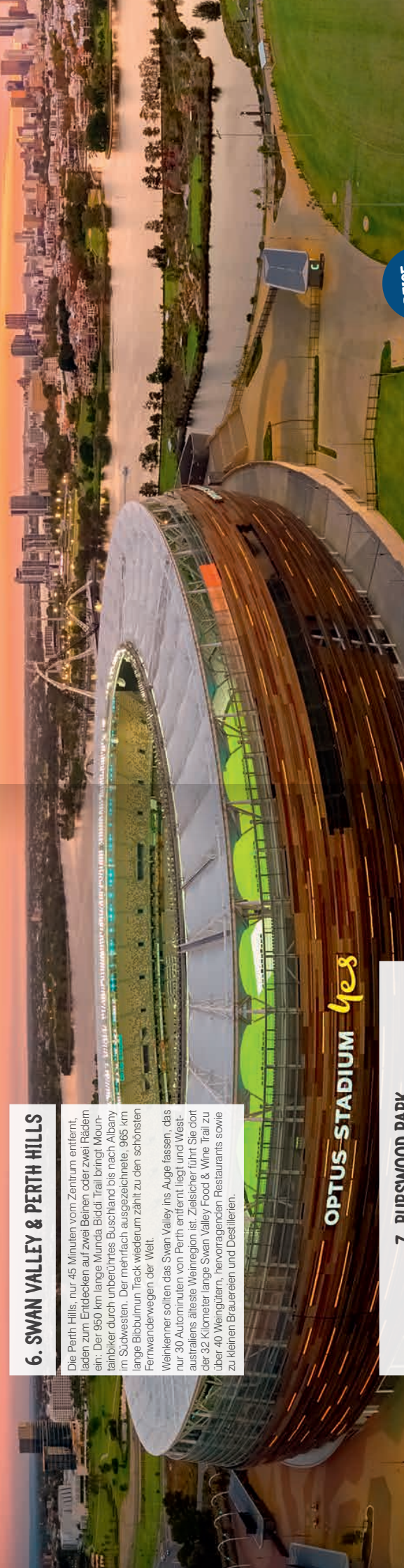
4 Tage inklusive Tagestour Perth
Fremantle & Swan River sowie
Pinnacles im Nambung Nationalpark
Preisbeispiel pro Person bei
Doppelbelegung in Euro

494,-

Erleben und entdecken Sie Perth, die sonnigste Großstadt Australiens mit relaxtem Lebensstil, weitläufigen Parks, traumhaften Stränden, multikultureller Küche und einem aufregenden Nachtleben. Bei einer Rundfahrt entdecken Sie die Innenstadt und den Kings Park, mit sensationellem Blick über die Stadt. Die anschließende Bootsfahrt führt über den Swan River nach Fremantle. Die zweite Tagestour führt Sie in den faszinierenden Nambung Nationalpark mit den Pinnacles, dem meistbesuchten Naturwunder des Staates. Erleben Sie außerdem die westaustralischen Heartlands und die liebliche Landschaft des Swan Valley.

Weitere Details zum Reiseangebot mit dem Webcode: 93068
online auf den BoTG-Mitglieder Webseiten (Adressen s. Rückseite).

BEST-OF
TRAVEL GROUP



REISE
ANGEBOT

ROTTNEST ISLAND



Tagestour ab/bis Perth
und Fremantle

Preisbeispiel pro Person in Euro

78,-

Ab Perth oder Fremantle flafen gehts per Boot nach Rottnest Island. Vor Ort gestalten Sie Ihre Inselrundfahrt per Fahrrad selbst. Stoppen und relaxen Sie an unberührten Buchten und einsamen Stränden, und erkunden Sie die Unterwasserwelt als Schnorchler. Denken Sie an Ihr Quokka-Selfie, bevor Sie nach einem erlebnisreichen Tag die Rückfahrt nach Perth oder Fremantle antreten.

Weitere Details zum Reiseangebot mit dem Webcode: 92026
online auf den BoTG-Mitglieder Webseiten (Adressen s. Rückseite).

BEST-OF
TRAVEL GROUP

Die GREAT SOUTH WEST Edge

Von Perth nach Esperance

Erfahren Sie mehr über die Geheimnisse der Aborigines, erleben Sie Ihr blaues Wunder in der Lucky Bay und erfreuen Sie Ihren Gaumen zwischen durch mit besten Weinen und feinsten Delikatessen der Region.

Nehmen Sie sich 11 Tage Zeit, um einen einzigartigen Road Trip entlang der Südküste Australiens zu machen. Unterwasserbegegnungen mit Delfinen, großartige Surfsports, erste Eukalyptuswälder, der „Valley of the Giants Tree Top Walk“, Buckelwale und Kängurus am Strand sind nur einige der Erlebnisse, die hier auf Sie warten. Auf Ihrem Weg zurück nach Perth halten Sie abschließend noch an Westaustraliens größter Welle, dem Wave Rock.

Während der Wildblumenblüte zwischen September und November wird die Region mit einem üppigen, farbenfrohen Blütenteppich überzogen.

Der GOLDEN QUEST DISCOVERY Trail

Kalgoorlie, Menzies und Laverton

Folgen Sie dem „Golden Quest Discovery Trail“ und begeben Sie sich auf eine Reise in die Tage des Goldrauschs.

Die Route verbindet die Goldgräberstädte Kalgoorlie-Boulder, Coolgardie, Menzies, Kookynie, Leonora und Gwalia. Erleben Sie ein wahres Outback-Abenteuer und gehen Sie auf eine Reise durch die 120-jährige Geschichte des Goldrauschs.

START ENDE
Perth Perth

REISEZEIT
ganzjährig, beste Reisezeit Oktober bis Mai

DAUER
11 Tage

AUTOTYP
2WD

HIGHLIGHTS

- Margaret River
- Albany
- Cape Le Grand Nationalpark
- Wave Rock

START ENDE
Perth Perth

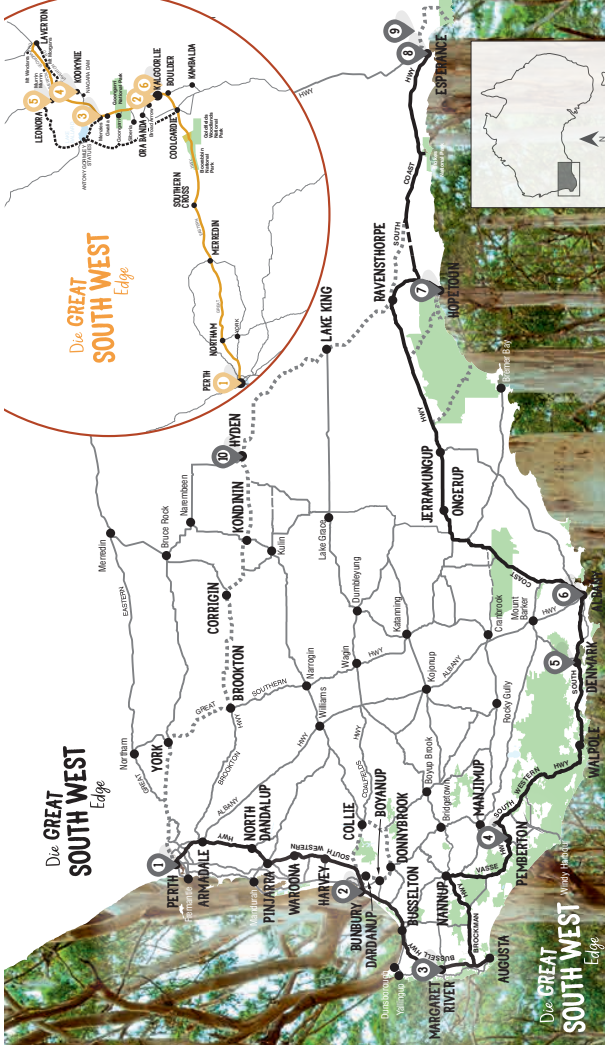
REISEZEIT
ganzjährig

DAUER
6 Tage

AUTOTYP
2WD (4WD OPTIONAL)

HIGHLIGHTS

- Lake Ballard
- Wave Rock
- Goldhauptstadt Kalgoorlie



TAG 1 Perth nach Bunbury 172 km

Von Perth aus sind es nach Bunbury nur zwei Stunden mit dem Auto gen Süden. Im Dolphin Discovery Centre, gelegen an der Geographie Bay, haben Sie die Möglichkeit mit frei lebenden Delfinen zu schwimmen oder sie während einer geführten Bootstour aus der Nähe zu erleben.

TAG 2 Bunbury nach Margaret River 99 km

Nach einer kurzen 50-minütigen Fahrt erreichen Sie Busselton. Hier lädt der zwei Kilometer ins Meer hineinragende Busselton Jetty zu einem Spaziergang übers Wasser ein. Trockenen Fußes können Sie am Ende des Piers einen Blick in die atemberaubende Unterwasserwelt der Geographie Bay wagen.

TAG 3 Margaret River nach Pemberton 147 km

Am Morgen geht die Fahrt weiter in Richtung Pemberton, einer ehemaligen Holzfläzelsiedlung. Inmitten der riesigen Eukalyptuswälder werden hier heute hervorragende Weine gekellert. Dazu schmecken langfristige Regenbogenforellen, Süßwasser-Hummern und schwarze Perlgold-Trüffel.

Verlängern Sie Ihren Aufenthalt um einen Tag und unternehmen Sie eine Tour mit einem Allradwagen durch die Karri-Wälder und anschließend über das riesige Sanddünenystem der Yeagarup Sanddünen bis zu den unberührten Stränden des südlichen Ozeans (Zugang nur mit Allradfahrzeug).

TAG 4 Margaret River nach Pemberton 147 km

Wo Surfer auf den Wellen reiten und Gentleter ins Schwärmen geraten, dort liegt Margaret River. Lassen Sie sich heute mit frischen, regionalen Produkten in Weingütern, Brauereien oder Käsereien verwöhnen. Erkunden Sie auch die Umgebung. Satgrüne Wälder, raue Küsten und spektakuläre Surfrände, beeindruckende Höhlen und Urwälder, aber auch ruhige Buchten zum Schwimmen sind ein Paradies für Naturfreunde und Wanderer, abgerundet durch ein hervorragendes Abendessen und einem köstlichen Wein am Ziel.

TAG 5 Pemberton nach Denmark 186 km

Setzen Sie Ihre Reise in Richtung Süden fort. Der Valley Of The Giants Tree Top Walk bei Walpole ist ein 600 Meter langer Pfad, der in 40 Metern Höhe durch die Baumkronen führt – mit einer atemberaubenden Aussicht.

Kurz vor Denmark liegt der William Bay Nationalpark mit seiner weitläufigen Heidelandschaft und gigantischen Granitfelsen. Türkisfarbenes Meer und herrliche Strände wie Greens Pool sind genau das Richtige für Strandfans und Naturbegeisterte.

TAG 6 Denmark nach Albany 54 km

Nach nur 55 Minuten erreichen Sie Albany. Hier sollten Sie sich auf keinen Fall den Torndirrup Nationalpark entgehen lassen, mit Attraktionen wie den Blowholes, The Gap und der Natural Bridge. Die spektakuläre Aussicht lohnt sich vor allem zwischen Juni und Oktober, wenn man direkt von den riesigen Felsen aus Wale beobachten kann. Für gemütliche Stunden kann man einen Picknick-Ausflug zu den traumhaften Stränden Little Beach und Two Peoples Bay Nature Reserve unternehmen.

TAG 7 Albany nach Hopetoun 382 km

Der Porongurup Nationalpark liegt nur etwa 40 Kilometer nördlich von Albany. Eine Wanderung zum atemberaubenden Granite Skywalk ist sehr zu empfehlen. Nur 45 Kilometer entfernt erreicht man den Strling Range Nationalpark. Bei einer Wanderung zum Bluff Knoll, dem mit 1.095 Metern zweithöchsten Berg Westaustraliens, kann man die unberührte Natur hautnah erleben.

TAG 8 Esperance

Die Gegend um Esperance ist ein Paradies für Naturliebhaber. Hier können Sie die spektakuläre Landschaft der Nullarbor Plain erleben, die größte zusammenhängende Sandsteinplatte der Welt. Besuchen Sie auch die berühmte Wave Rock, eine natürliche Felsformation, die wie ein umgestürztes Meeresschiff aussieht.

TAG 8 | **Hopetoun nach Esperance** | 193 km

Kurz vor Esperance folgen Sie dem Great Ocean Drive entlang zahlreicher beeindruckender weißer Sandstrände.

TAG 9 | **Esperance**

Der Cape Le Grand Nationalpark, rund 65 Kilometer von Esperance entfernt, ist für seine überwältigende Landschaft und idyllischen Badestrände bekannt. Sie können den Park über den 17 Kilometer langen Küstenwanderweg erkunden oder vom Frenchman Peak vom Atemberaubende Aussicht genießen. Am schneeweißen Strand der Lucky Bay baden sogar die Kängurus in der Sonne.

GOLDEN QUEST DISCOVERY Trail

TAG 1 | **Perth nach Kalgoorlie** | 592 km

Sie fahren von Perth etwa sechseinhalb Stunden in östlicher Richtung parallel zur ursprünglichen Wasserleitung, die Kalgoorlie zur Jahrhundertwende mit der kostbaren Ressource versorgt hat. Nur 30 Minuten westlich von Kalgoorlie gelegen, ist Coolgardie der Ursprungsort des Goldrausches von 1892 und der Start des Golden Quest Discovery Trails.

TAG 10 | **Esperance nach Hyden/ Wave Rock** | 382 km

Fahren Sie landeinwärts zu einer der größten Gesteinformationen Australiens – Wave Rock, eine 15 Meter hohe Welle aus festem Granit, die über zwei Milliarden Jahre von Naturgewalten geformt wurde. Besuchen Sie unbedingt auch die Mulka-Höhle, in der eine regionale Aborigine-Legende mit Felsmalereien erzählt wird.

TAG 11 | **Hyden nach Perth** | 391 km

Nehmen Sie die Corrigin-Quatradling Road nordwestlich von Corrigin, um zur geschichtsträchtigen Stadt York zu gelangen, die 1831 gegründet wurde. Das Städtchen eignet sich ideal für einen Stopp zum Mittagessen, Nachmittagssteep oder Abendessen. Der Großteil der viktorianischen und Föderationsarchitektur hier wurde liebevoll restauriert und Sie finden hier viele Cafés, Restaurants, Galerien, Museen und Antiquitätenläden. Von York aus brauchen Sie über den Great Eastern Highway etwa eine Stunde und zwanzig Minuten bis nach Perth.

TIPP

Wenn Sie noch etwas mehr Zeit haben, sollten Sie einen Abstecher nach Bremer Bay einplanen. Zwischen Januar und April finden Sie am Bremer Bay Canyon, etwa 70 Kilometer vor der Küste gelegen, die größte Orca-Population der südlichen Hemisphäre.



SOUTH WEST EDGE MIETWAGENREISE DURCH WESTAUSTRALIEN

REISE ANGEBOT

18 Tage ab/bis Deutschland – inkl. Flug mit Singapore Airlines, Hotel und Mietwagen ab/bis Perth
Preisbeispiel pro Person bei Doppelbelegung in Euro
2.890,-

Der Südwesten Australiens überrascht mit vielen Naturschönheiten, herrlichen Einwohnern, liebenswerten Orten und einem entspannten, harmonischen Lebensstil. Die Reise führt zunächst in das Landesinnere zum einzigartigen Wave Rock. In Kalgoorlie stoßen Sie dann auf historische Goldgräberorte und modernste Schürfstätten. Von Esperance aus folgen Sie der dramatisch schönen Küste bis in den äußersten Südwesten zu riesigen Kari-Bäumen, spektakulären Stränden, malerischen Landschaften und Weingärten.

Weitere Details zum Reiseangebot mit dem Webcode: 158185 online auf den BoTG-Mitglieder Webseiten (Adressen s. Rückseite), TRAVEL GROUP



REISE ANGEBOT

WALBEOBACHTUNGEN IM SUDWESTEN

3-Std.-Tour ab/bis Augusta, Albany, Busselton & Dunsborough
Preisbeispiel pro Person in Euro
57,-

Sehen Sie Buckelwale, Southern Right Wale, Delfine und auch Seehunde in ihrer natürlichen Umgebung. Während der ca. 3-stündigen Tour erhalten Sie einen ausführlichen Kommentar zu den Tieren und ihren Gewohnheiten. Warme Kleidung und eine Sonnenbrille sollten zu Ihrer Standardausrüstung auf dem Wasser gehören. Je nach Standort variiert die Saison der Touren parallel zur natürlichen Wanderung der Tiere.

Weitere Details zum Reiseangebot mit dem Webcode: 155283 online auf den BoTG-Mitglieder Webseiten (Adressen s. Rückseite), TRAVEL GROUP

TAG 2 | **Kalgoorlie**

Kalgoorlie ist das Zentrum des wilden Westaustraliens. Durch ihre gut erhaltenen und restaurierten Häuser mit viktorianischen Fassaden wirkt die Stadt wie ein lebendiges Museum. In der einstigen Goldgräberstadt ist heute noch die größte Goldmine Australiens beheimatet, die Super Pit. Vom Super Pit Lookout können Sie die imposante Mine aus nächster Nähe bestaunen oder nehmen Sie an einer geführten Tour über das Minengelände teil.

TAG 4 | **Menzies nach Kookynie, Leonora und Gwalia** | 162 km

Die Goldgräber-Geisterstadt Kookynie erwartet Sie ebenso wie Leonora, mit einer liebevoll restaurierten Hauptstraße. Weiter geht die Fahrt zur Geisterstadt Gwalia. Planen Sie hier eine Übernachtung im Hoover House ein, dem ehemaligen Wohnhaus des Minenmanagers Herbert Hoover, der später als 31. Präsident die USA regierte.

Leonora nach Laverton und Kalgoorlie | 483 km
TAG 5

Alte Nickelminen und Eisenbahnbrücken warten darauf, von Ihnen entdeckt zu werden. Halten Sie Ausschau nach Kängurus und getriebene Sie den Nachthimmel im Outback.

Kalgoorlie nach Perth | 592 km
TAG 6

Bevor Sie die Rückreise antreten, können Sie im Karikurlia Bushland Park noch alles über Flora und Fauna der Goldfelder lernen.

AWD | 362 km

Wenn Sie mit dem Allradauto unterwegs sind, gibt es eine unbelebte Alternativroute von Leonora nach Coolgardie.

TAG 3 | **Kalgoorlie nach Menzies und Lake Ballard** | 180 km

Auf dem Weg nach Norden erreichen Sie die historische Goldgräberstadt Menzies. Nach einem Mittagstopp in Menzies Hotel geht es nordwestlich auf unbefestigter Straße zum Lake Ballard (Zugang nur mit Allradfahrzeug). In der schneeweißen Salzplattene hat Antony Gormley mit 51 Skulpturen eine der bemerkenswertesten Outdoor-Galerien der Erde geschaffen.

Weltnaturerbe entlang der KORALLENKÜSTE Ningaloo Reef und Shark Bay

Tauchen Sie ein in die Welt der westaustralischen Korallenküste und erleben Sie ein Abenteuer nach dem anderen.

Vom Wandern durch die zerklüfteten Schluchten im Kalbarri Nationalpark bis hin zum schwerelosen Treiben über die Korallenriffe am Ningaloo Reef. Entdecken Sie einige der weltweit artenreichsten marinen Lebensräume, nur wenige Meter von den unberührten Stränden entlang der Korallenküste entfernt. Die Shark Bay und das Ningaloo Reef, beide ausgezeichnet als UNESCO Weltnaturerbe, sind zwei Tour-Highlights, bei denen man mit freilebenden Mantarochen und dem größten Fisch der Welt schwimmen kann, dem Walhai.

START ENDE
Perth Perth

REISEZEIT
März bis
November

DAUER
10 Tage

AUTOTYP
2WD

HIGHLIGHTS

- Nambung Nationalpark
- Monkey Mia (Pinnacles)
- Kalbarri Nationalpark
- UNESCO-Weltnaturerbe Shark Bay
- Monkey Mia
- Ningaloo Reef
- Cape Range Nationalpark

TAG 1

Perth nach Cervantes und Kalbarri
588 km

Der erste Abschnitt führt entlang des Indian Ocean Drives durch einige Küstentäler.

In Cervantes erwartet die Besucher schon das erste Highlight der Tour: Im Nambung Nationalpark erheben sich die bizarren „Pinnacles“ aus dem gelben Quarzsand. Bei Sonnenauf- bzw. -untergang sind die Farnen besonders intensiv. Die Küsten- und Wind-surf-Hauptstadt Geraldton an der Batavia Coast ist berühmt für fangrische australische Langusten, die es nur hier gibt. Weiter geht es zum Kalbarri Nationalpark.

TAG 2

Kalbarri Nationalpark

Abenteuer: können in Flussschluchten den ganzen Tag Kayak-fahren, Wandern und Klettern oder auf einem Charter-Ausflug zum Hochseegangeln dem besten örtlichen Fang nachgehen. Alternativ können Sie den 183.000 Hektar großen Nationalpark natürlich auch in einem gemäßigteren Tempo erkunden.

TAG 3

Kalbarri nach Shark Bay und Monkey Mia - 399 km

Sie fahren weiter zum UNESCO-Weltnaturerbe Shark Bay, mit lebenden Fossilien (den uralten Stromatolithen), Stränden aus Milliaraden Muschelschalen und dramatischen Küstenlandschaften. Auf dem Weg nach Monkey Mia sollten Sie am Eagle Bluff Lookout halten, um den spektakulären Blick über den Ozean zu genießen.

TAG 4

Monkey Mia

Am frühen Morgen treffen Sie auf die freilebenden Delfine von Monkey Mia. Diese kommen dreimal täglich zur Fütterung an den Strand. Oft trifft man die Delfine aber auch tagsüber oder während des Sonnenuntergangs beim Schwimmen im Meer. Anschließend kann man auf einer Bootsfahrt an Bord eines herrlichen Katamarans entspannen und die faszinierende Tierwelt des Shark Bay Marine Parks hautnah erleben, bevor Sie den Tag mit einem Abendessen am Strand ausklingen lassen. Falls Sie einen Tag mehr Zeit haben, unternehmen Sie eine Kajaktour in den beeindruckenden Francois Peron Nationalpark an der Spitze der Shark Bay in Begleitung eines Aboriginat-Reiseleiters.



Walhaiwanderung
ROUTE
entlang
der
KORALLENKÜSTE

TAG 5
Monkey
Mia nach
Carnarvon
353 km

Das tropische Carnarvon gilt als südliches Tor zum Ningaloo Reef, dem größten Saumriff der Welt. Meeressfrüchte und tropische Köstlichkeiten genießen Sie auf einer der vielen Plantagen und Informationen zur Geschichte der Region erhalten Sie im Gascoyne Aboriginal Heritage and Cultural Centre und dem Carnarvon Heritage Precinct.

TAG 7
Carnarvon
nach
Coral Bay
238 km

Die entspannte Küstenstadt Coral Bay bietet einen direkten Zugang zum Ningaloo Reef. Entsprechend dreht sich hier alles um das marine Leben: Schnorcheln mit Mantarochen (ganztätig), Walhaien (März bis August) und Buckelwälen (August bis November) oder ein Ausflug mit dem Seekajak zum Außenriff.

TAG 6
Carnarvon
zum
Ningaloo
Reef
280 km

Ein optionaler Umweg, der sich lohnt! Mit dem Geländewagen staunen Sie über Blowholes, gehen Schnorcheln, Baden, Surfen oder Down under zu sein. Übermachtet wird auf Campingplätzen oder in Hütten.

TAG 8
Coral Bay nach
Exmouth 152 km

In Exmouth können Sie an einer Glasboden-Bootstour teilnehmen und die vielfältige Unterwasserwelt beobachten, an den menschenleeren Traumstränden wie Turquoise Bay entspannen und in den farbenfrohen Korallengärten des Ningaloo Marine Parks schnorcheln. Auch hier trifft man auf Walhaie, Rochen und Buckelwale.

Der Cape Range Nationalpark liegt 60 Kilometer von Exmouth entfernt und bietet nicht nur unberührte, schneeweiße Strände an der Küste, sondern auch atemberaubend tiefe Schluchten und Kalkstein-Formationen im Landesinneren.

Vom 1. April bis 31. Oktober 2020 gibt es sehr günstige One-Way-Tarife für Mietwagen zwischen Perth und Exmouth. So sparen Sie wertvolle Reisezeit oder reisen einfach noch länger durch Westaustralien.

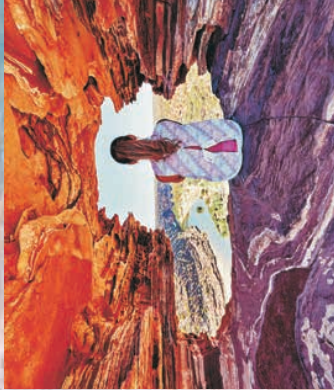
**ONE
WAY**

TAG 9
Cape Range Nationalpark

Auf geführten Touren oder auf eigene Faust (Verpflegung nicht vergessen!) erkunden Sie den Cape Range Nationalpark. Halten Sie Ausschau nach Kängurus, Emus und Eidechsen und lassen Sie sich von der atemberaubenden Landschaft verzaubern, zum Beispiel von der Turquoise Bay – da ist der Name Programm.

TAG 10
Exmouth nach Perth 1.247 km

Ja, diese Etappe hat es in sich. Aber – hey – Sie sind schließlich in Australien unterwegs! Das Reisen ist entspannt, Sie können nach Lust und Laune auf dem Rückweg irgendwo Halt machen und die Reise verlängern. Oder Sie fliegen zurück nach Perth.



**ENTLANG DER
WUNDERBAREN
KORALLENKÜSTE**

Tauchen Sie in die Welt der westaustralischen Korallenküste und erleben Sie ein Abenteuer nach dem anderen. Vom Wandern durch die zerklüfteten Schluchten im Kalbarri Nationalpark bis hin zum schwerelosen Treiben über die Korallenriffe am Ningaloo Reef.
Ein besonderer Höhepunkt: In der Shark Bay und im Ningaloo Reef, beide ausgezeichnet als UNESCO Weltkulturerbe, können Sie mit freilebenden Mantarochen und dem größten Fisch der Welt schwimmen, dem Walhai.

Weitere Details zum Reiseangebot mit dem Webcode: 154579 online auf den BoTG-Mitglieder-Webseiten (Adressen s. Rückseite). **BEST-OF TRAVEL GROUP**

**REISE
ANGEBOT**

11 Tage Mietwagenreise ab Perth bis Exmouth
Preisbeispiel pro Person bei Doppelbelegung in Euro
1.136,-



**SCHNORCHELN MIT
WALHAIEN**

Tauchen Sie ein in die tropisch, farbenfrohe Welt des Ningaloo Marine Park und begegnen Sie dem größten Fisch der Welt – dem Walhai. Transfer zum Boot und Einweisung in das Schnorcheln mit dem sanften Riesen, die aus der Luft gesichtet werden. Jeweils 10 Personen können den Walhai schwimmend begleiten und beobachten. Sie erfahren alles Wissenswerte über die Tiere und sehen vielleicht auch Mantarochen, Seekühe, Buckelwale (saisonal) oder auch Rifflhaie.

Weitere Details zum Reiseangebot mit dem Webcode: 93013 online auf den BoTG-Mitglieder-Webseiten (Adressen s. Rückseite). **BEST-OF TRAVEL GROUP**

**REISE
ANGEBOT**

Tagesstour ab/bis Exmouth
Preisbeispiel pro Person in Euro
256,-

Der WARLU Way

Mit der REGENBOGENSCHLANGE
zurück in die TRAUMZEIT

Ningaloo Reef und Kariji Nationalpark

Folgen Sie der Regenbogenschlange Warlu durch das rote Herz des Outbacks, durch die westaustralischen Regionen Kimberley und Pilbara. Entdecken Sie heilige Stätten voller geheimnisvoller Geschichten der Ureinwohner.

Der Warlu Way führt vom türkisfarbenen Meer des Ningaloo Reef über 2.480 Kilometer durch sattig-grüne Oasen und tiefe Schluchten, vorbei an zerklüfteten Bergen und uralten Felsmalereien, bis nach Broome.

START Ende
Exmouth, Broome

DAUER
12 Tage

AUTOTYP
4WD (empfohlen)

REISEZEIT
April bis November

HIGHLIGHTS

- Ningaloo Reef
- Mackerel Islands
- Kariji Nationalpark
- Millstream Chichester Nationalpark
- Burrup-Halbinsel
- Broome

TAG 1 + 2
Exmouth

Exmouth ist das Tor zum Ningaloo Marine Park, in dem Wassersport und Naturerlebnisse ein Muss sind. Schwimmen, Schnorcheln, Sporttauchen stehen hier auf dem Programm. Wer es etwas gemächlicher mag, der entdeckt den Cape Range Nationalpark, macht einen Ausflug nach Coral Bay oder eine Bootstour entlang des Yardie Creek und schlendert abends Garnelen.

TAG 3
Exmouth nach Onslow und Mackerel Islands 402 km

Die Küstenstadt Onslow ist einer der wenigen Orte, an dem die Sonne über dem Meer auf- und untergeht. Von hier startet man zu den 22 km vor der Küste liegenden Mackerel Islands um – Sie ahnen es – Makrelen zu angeln. Oder Sie liegen einfach am Strand und entspannen...

TAG 4
Onslow nach Tom Price 410 km

Die hochstegelegene Stadt Westaustraliens ist Tom Price. Mit Allrad-Antrieb können Sie hier auf den Gipfel des Mt Nameless fahren, im-mehrhin 1.128 Meter über dem Meer.

TAG 5 + 6
Kariji Nationalpark

Von Tom Price weiter in Richtung Osten wartet Westaustraliens zweitgrößter Nationalpark auf Ihren Besuch. Der Kariji Nationalpark liegt auf einem recht trockenen Hochplateau. Umso erstaunlicher, dass hier verzweigte Flussläufe bis zu 100 Meter in die Tiefe stürzen und Bassins füllen, in denen man ein erfrischendes Bad nehmen kann. Flora und Fauna sind durch die Wasserversorgung üppig und die Steinformationen lassen einen bis zu 2,5 Milliarden Jahre in die Vergangenheit blicken. Dies alles lässt sich auf Wanderwegen bestaunen.

TAG 7
Kariji Nationalpark nach Millstream Chichester Nationalpark 285 km

Über eine unbefestigte Straße kommt man zum Millstream Chichester Nationalpark, einer riesigen ehemaligen Schafzucht. Rote Riesenkängurus, Flughunde, viele Vogelarten und bis zu 14 unterschiedliche Libellenarten lassen sich hier beobachten. Vom Cliff Lookout hat man einen schönen Blick auf den Sonnenuntergang.



Der WARLU Way

TAG 8 Millstream Chichester Nationalpark nach Karratha 122 km

Von Karratha aus geht es mit dem Boot zu den Dampier Inseln. Die 42 Inseln beheimaten mehr als 650 Fischarten und dienen vielen Schlickröten als Kinderstube. Obwohl die Inseln unbewohnt sind, besteht die Möglichkeit zum Zeilen. Beachten Sie aber bitte die Vorschriften, gerade zum Artenschutz. Auf der Burrup-Halbinsel können indigene Felsmalereien bewundert werden. Für Abenteuerlustige werden auch Fallschirmsprünge angeboten.

TAG 9 Karratha nach Point Samson 157 km

Wenn Sie von Karratha aus nach Osten fahren, besuchen Sie in Roeburne indigene Künstler, lassen sich von der alten Bausubstanz Crossacks beeindrucken und lassen sich am Ende der Fahrt leckeres Seafood in Point Samson schmecken. Zum Jarmen Island Lighthouse in der Bucht werden Bootstouren angeboten.

TAG 10 Point Samson nach Port Hedland 221 km

Ungefähr auf der Hälfte der Strecke liegt Whim Creek – ein guter Ort für eine Stärkung während der Reise. In Port Hedland angekommen, springen Sie erstmal gleich in den Pretty Pool, bevor Sie eine Stadtführung machen.

TAG 11 Port Hedland nach Eighty Mile Beach 325 km

Ab an den Strand! Aber vorher – oder besser am Beginn des Eighty Mile Beach – ist Cape Karau-dren nochmal ein Stopp auf der Fahrt zum berühmten weißen Sand. An Eighty Mile Beach genießt man einfach das Leben. Mit einem kühlen Drink in der Hand auf den Sonnenuntergang schauen ...

TAG 12 Eighty Mile Beach nach Broome 289 km

Die Küstenstadt Broome bietet viele Möglichkeiten die lange Tour entlang des Warlu Way ausklingen zu lassen. Ob bei spannenden Stunden am weltberühmten weißen Cable Beach, einer Kameltour bei Sonnenuntergang oder einem Abendessen in einem der zahlreichen Restaurants – Broome lässt mit seiner wundervollen Atmosphäre eine unvergessliche Tour zu Ende gehen.



OUTBACK- ABENTEUER PILBARA MIT DEM 4WD-CAMPER

REISE ANGEBOT

14 Tage 4WD Camperreise ab/bis Broome

Preisbeispiel pro Person bei Doppelbelegung in Euro 1.529,-

Folgen Sie der Regenbogenschlange Warlu durch das rote Herz des Outbacks, durch die westaustralische Region Pilbara. Entdecken Sie heilige Stätten voller geheimnisvoller Geschichten der Ureinwohner. Der Warlu Way führt vom türkisfarbenen Meer des Ningaloo Reef über 2.480 Kilometer durch satte grüne Oasen und tiefe Schluchten, vorbei an zerklüfteten Bergen und uralten Felsmalereien, bis nach Broome.

Weitere Details zum Reiseangebot mit dem Webcode: 158309 online auf den BoTG-Mitglieder-Webseiten. (Adressen s. Rückseite). **BEST-OF TRAVEL GROUP**



REISE ANGEBOT

KARLJINI ECO RETREAT

Unterkunft im Karljini Nationalpark

Preisbeispiel pro Person/Nacht bei Doppelbelegung in Euro 126,-

Der Karljini Nationalpark ist bekannt für seine beeindruckenden Schluchten und Wasserfälle. Die komfortablen Bungalowzelle in savannenartiger Landschaft runden das Erlebnis ab. Zur Anlage zählen ein Restaurant, ein Kiosk und ein Campingplatz. Optional werden regelmäßig geführte Touren in den NP angeboten. 40 Deluxe Eco-Zelte auf soliden Holzplattformen mit eigener Dusche/WC, bequemen Betten, natürlicher Ventilation und Terrasse mit Sitzmöbeln.

Weitere Details zum Reiseangebot mit dem Webcode: 7407 online auf den BoTG-Mitglieder Webseiten (Adressen s. Rückseite). **BEST-OF TRAVEL GROUP**



ARDI 4WD und KULTURABENTEUER

Broome und Dampier Peninsula

Wenn Sie sich von einer der ältesten existierenden Kulturen ihr Land und ihre Kultur auf der Dampier Halbinsel und dem Cape Leveque zeigen lassen, wird Ihnen bewusst, dass die Küste der Kimberley-Region mehr zu bieten hat als schneeweiße Strände, türkisblaues Meer und schroffe Klippen. Im Nordosten, in der historischen Sprache der Bardi, „Ardi“ genannt, gehen Sie mit Einheimischen auf Fisch- und Krabbenfang oder wandern mit einem Stammesältesten durch den australischen Busch.

START | ENDE
Broome | Broome

REISEZEIT
Mai bis Oktober

DAUER
4 Tage

AUTOTYP
4WD

HIGHLIGHTS

- Mercedes Cove
- Sacred Heart Kirche
- Cape Leveque
- Cygnet Bay Pearl Farm
- Lombadina

TAG 1

Broome nach Mercedes Cove
153 km

Besuchen Sie die Beagle Bay Aboriginal Community und den beeindruckenden Peirmit-Altar der Sacred Heart Kirche. Lassen Sie sich von einem einheimischen Führer die Kultur näher bringen und erfahren Sie vieles über die 40.000 Jahre alte Geschichte, während der die Bewohner eine Beziehung zu ihrem Land aufgebaut haben.

TAG 2

Mercedes Cove nach Cape Leveque
70 km

Der Stamm der Bardi in Kooljaman zeigt Ihnen, wie man mit selbst gemachten Speeren fischen geht – und wo in den Mangroven die besten Krabben zu finden sind. Gekocht wird natürlich gemeinsam. Nach einer Rifffwanderung bei Ebbe kann man noch eine Tour mit einem Glasboden-Boot unternehmen. Besuchen Sie die älteste australische Perlenfarm, die für Besucher frei zugänglich ist: Cygnet Bay Pearl Farm. Treffen Sie die Gründerfamilie des Hols, und lernen Sie, wie sie eine der weltweit wertvollsten Perlen anbauen und ernten. Die 1.000 Inseln und Inselchen des Buccaneer Archipelago und den weltweit einzigen horizontalen Wasserfall beim Cape Leveque erkundet man am Besten mit dem Boot oder Flugzeug.

TAG 3

Cape Leveque nach Lombadina 15 km

Die indigene Gemeinschaft von Lombadina erwartet Sie am weißen Strand mit Kultur und Aktivitäten. Sie können Angeln, Krabben fangen, Schnorcheln, Wandern und Vögel und Wale beobachten (zwischen Juli und Oktober).

TAG 4

Lombadina nach Broome 200 km

Entdecken Sie die exotische Perlenstadt Broome. Am berühmten, 22 Kilometer langen Sandstrand Cable Beach in Broome können Sie den Sommeruntergang auf dem Rücken von Kamelen erleben. Nach Sonnenuntergang können Sie ein ganz besonderes Highlight erleben: das Naturphänomen „Staircase to the Moon“.



CAPE LEVEQUE ALLRAD-IFLUG-SAFARI

REISE ANGEBOT

Tagestour ab/bis Broome
Preisbeispiel pro Person in Euro
336,-

Entdecken Sie das Cape Leveque und genießen Sie die endlosen Strände und das kristallklare Wasser beim Schnorcheln. Sie sehen die Cygnet Bay Perlenfarm, die Aboriginal Kommunen Beagle Bay und One Arm Point. Letztere züchten im Meer Krebsschnecken nahe dem Buccaneer Archipel. Am Cape Leveque haben Sie die Möglichkeit an den weiten Stränden zu spazieren. Die Rückkehr nach Broome können Sie per Allrad-Fahrzeug oder per Kleinflugzeug antreten.

Weitere Details zum Reiseangebot mit dem Webcode: 50452 online auf den BotG-Mitglieder Webseiten (Adressen s. Rückseite). **BEST-OF-TRAVEL GROUP**

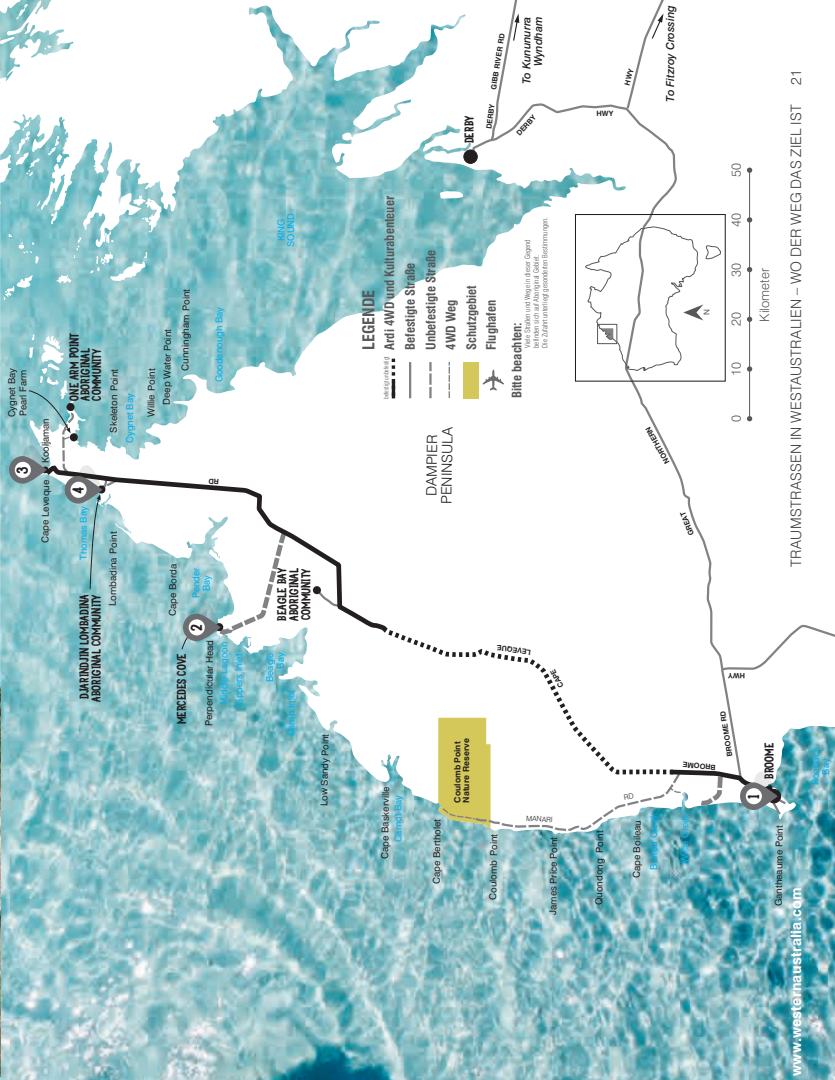
KOOLJAMAN CAPE LEVEQUE

REISE ANGEBOT

Unterkunft am Cape Leveque
Preisbeispiel pro Person/Nacht
bei Doppelbelegung in Euro
110,-

Prämiertes Wildnis-Camp im Besitz von Aboriginals. Beeindruckende Küstenlandschaften, eine artreiche Flora und Fauna und fantastische Sonnenuntergänge erwarten Sie. Ausflüge zu Lande, zu Wasser und zu Luft können gebucht werden.

Weitere Details zum Reiseangebot mit dem Webcode: 60912 online auf den BotG-Mitglieder Webseiten (Adressen s. Rückseite). **BEST-OF-TRAVEL GROUP**



Die GIBB RIVER Road

Von Derby nach Kununurra

Eine spektakuläre Geländewagen-Abenteurfahrt durch eines der letzten wirklichen Wildnisgebiete der Erde.

Die Gibb River Road ist eine von Australiens außergewöhnlichsten Allrad-Herausforderungen. Diese legendäre Route wurde ursprünglich angelegt, um Rinder nach Wyndham oder Derby zu treiben. Heute ist sie ein fantastisches Abenteuer, bei dem sich die herrlichen Schluchten der Kimberley-Region, authentische Outback-Weinstationen, uralte Aborigine-Kultur und fesselnde Pioniergeschichte erkunden lassen.

KIMBERLEY WILDERNESS Highway

Broome, Fitzroy Crossing, Purnululu Nationalpark, Kununurra

Entdecken Sie eine 40.000 Jahre alte Kultur und ihre 350 Millionen Jahre alten Geheimnisse.

Viele der Highlights der Kimberley-Region können über den asphaltierten Great Northern Highway von Broome nach Kununurra erreicht werden. Auf dem Weg dorthin begegnen Sie einigen der freundlichen Charaktere der Kimberley, die gerne von ihrer Kultur und ihrem Land erzählen, sei es in den Mimbi Caves, im Gekki Gorge Nationalpark oder in der Bungle Bungle Range im zum Weltkulturerbe gehörenden Purnululu Nationalpark.

TAG 1 | Broome

Von Perth sind Sie in nur 2,5 Flugstunden in Broome, dem Schmelztagel der Kulturen. Am Cable Beach können Sie vom Rücken eines Kamels den unvergesslichen Sonnenuntergang erleben.

Die GIBB RIVER Road

START Broome

REISEZEIT Mai bis Oktober

DAUER 14 Tage

AUTOTYP 4WD

HIGHLIGHTS

- Windjana Gorge Nationalpark
- Bell Gorge
- Drysdale River Station
- Home Valley Station
- El Quattro Wilderness Park
- Aborigine-Kultur

START Broome

REISEZEIT Mai bis Oktober

DAUER 7 Tage

AUTOTYP 4WD und 4WD

HIGHLIGHTS

- Broome
- Purnululu Nationalpark
- Kununurra
- El Quattro Wilderness Park
- Windjana Gorge Nationalpark

TAG 2 Fitzroy Crossing

396 km

Über den Great Northern Highway geht es in die Outback-Stadt Fitzroy Crossing.

TAG 1 Broome

220 km

Über den Northern Highway geht es nach Broome. Geländewagen sind in der Kimberley-Region. Museen bieten Einblicke in die Kolonial- und Sträflingszeit. Wenn Sie einen Tag länger bleiben, empfehlen wir einen Flug über die tausend Inseln des Buccaneer-Archipels.

TAG 2 Broome nach Derby

220 km

In nur 2,5 Flugstunden sind Sie von Perth in Broome. Geländewagen sind in der Kimberley-Region. Museen bieten Einblicke in die Kolonial- und Sträflingszeit. Wenn Sie einen Tag länger bleiben, empfehlen wir einen Flug über die tausend Inseln des Buccaneer-Archipels.

TAG 3 Derby zum Windjana Gorge Nationalpark

224 km

Sie starten Ihr Offroad-Abenteuer. Das heißt, die Vorräte aufzufüllen: Benzin, Lebensmittel und Wasser. Im Windjana Gorge Nationalpark, dessen Gelände mal Teil eines alten Riftsystems war, erkundet man auf einem 3,5 km langen Wanderweg Fossilien, die sich in bis zu 100 m hohen Steilwänden befinden. Weiter gehts zum Tunnel Creek, dem ältesten Höhlensystem Westaustraliens. Fledermäuse und Süßwasserkrokodile können dort beobachtet werden.

TAG 4 Windjana Gorge Nationalpark zu Bell Gorge

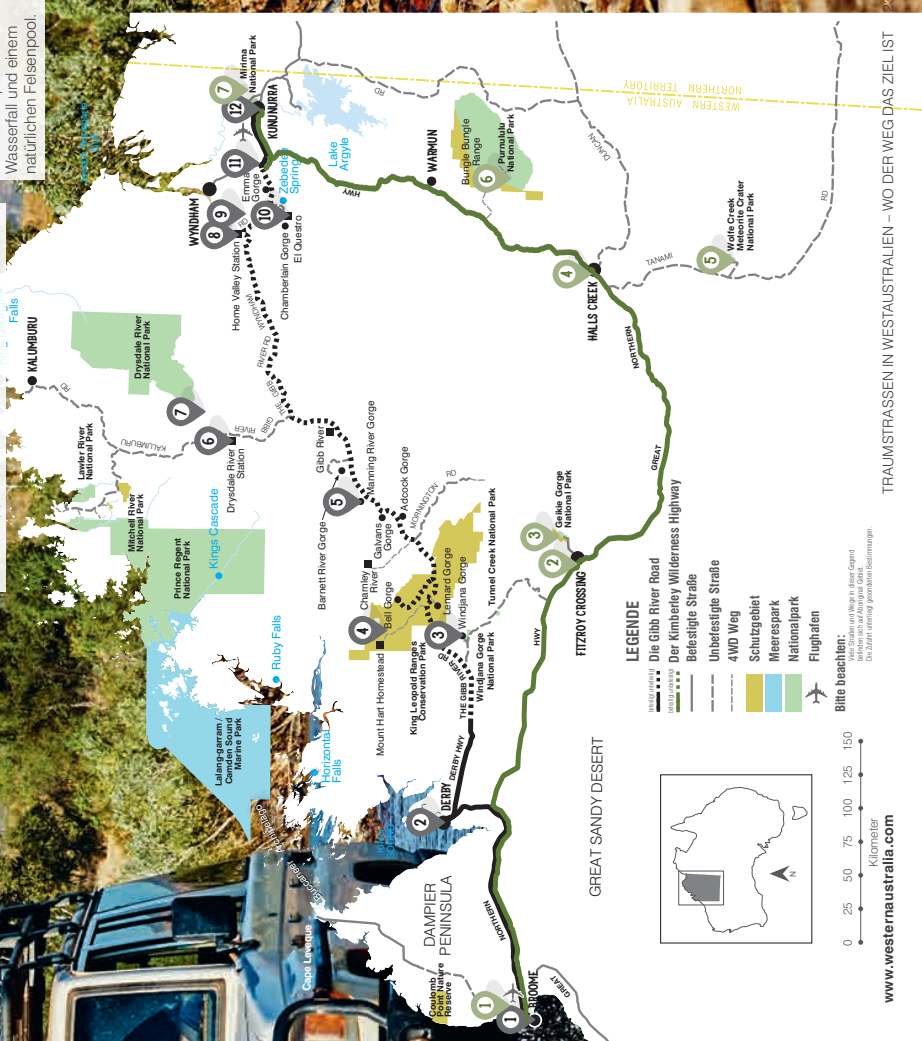
158 km

Im Hochland der Kimberley-Region gibt es atemberaubende Schluchten. In der Lemard River Gorge können Sie Ihren Morgenspaziergang machen und eine Runde schwimmen gehen, bevor Sie dann zu einer der spektakulärsten Attraktionen der Region gelangen, der Bell Gorge. Ein 100 m hoher Wasserfall, einladende Badestellen und eine grandiose Aussicht auf die Klippen erwarten Sie dort.

TAG 5 Bell Gorge zu Manning Gorge

86 km

Nach einer kurzen Fahrt erreichen Sie die Galvans Gorge. Vom Parkplatz aus kommt man zu Fuß schnell bis zu dem herrlichen Wasserloch, in dem man auch schwimmen kann. Die Manning Gorge lässt sich am besten vom Mt Barnett-Zeitplatz aus erkunden, der direkt an die ruhigen Wasserbecken der Lower Manning Gorge angrenzt. Von hier aus geht man den Weg entlang, vorbei an alten Felsmalereien der Aborigines; bis zur Upper Manning Gorge mit einem spektakulären Wasserfall und einem natürlichen Feisenpool.



Die GIBB RIVER Road

TAG 6 Manning Gorge zur Drysdale River Station 168 km

Am heutigen Tag fahren Sie weiter auf der Gibb River Road bis zur Abzweigung zur Kalumburu Road, die zum Mitchell Plateau weiter nördlich führt. Sie können sich kurz im Gibb River erfrischen bevor dieser durchquert wird. Anschließend fahren Sie weiter zur Drysdale River Station.

TAG 7 Drysdale River Station

Machen Sie einen Rundflug über die dramatischen Küstenschluchten und Kaskadenwasserfälle des Prince Regent River – Heimat von mehr als der Hälfte der in der Kimberley-Region heimischen Säugtier- und Vogelarten. Umkreisen Sie die Mitchell Falls und werfen Sie einen Blick aus der Vogelperspektive auf die Küste der Kimberley-Region.

TAG 8 Drysdale River Station zur Home Valley Station 236 km

Die Tagesetappe führt zurück zur Gibb River Road und dann weiter zum Ellenbrae Station Homestead. Von hier aus können Sie an einer Kanutour auf dem Fluss teilnehmen oder die vielen Vogelarten auf einer Wanderung durch den australischen Busch beobachten. Anschließend geht die Fahrt weiter in Richtung Home Valley Station, wo Sie Einblicke in den Alltag einer working cattle station erhalten.

TAG 4 Fitzroy Crossing zu den Mimi Caves und Halls Creek 288 km

Rund um Fitzroy Crossing gibt es viele kulturelle Sehenswürdigkeiten, darunter die Goomiyandi-Felskunst der Mimi Caves. Begleiten Sie einen Aboriginal-Reiseleiter und erfahren Sie mehr über die Geschichte und die kulturelle Bedeutung des Höhlensystems der Mimi Caves. Nach rund zwei Stunden Weiterfahrt in Richtung Osten, erreichen Sie das heutige Tagesziel Halls Creek.

TAG 5 Halls Creek zum Wolf Creek Crater 304 km

Von Halls Creek aus können Sie die unbefestigte Straße nach Süden zum Wolfe Creek Crater Nationalpark nehmen (Zugang nur mit Allradfahrzeug). Mit 880 Metern ist er der zweitgrößte Meteoritenkrater der Welt.

TAG 9 Home Valley Station

Die riesige Rinderfarm Home Valley Station liegt am Fuße des majestätischen Cockburn Range-Gebirges und wird von der indigenen Land Corporation im Auftrag der traditionellen Landbesitzer, den Balanagarra People, geführt. Hier können Sie an geführten Touren mit Aboriginal-Reiseleitern teilnehmen, wie zum Beispiel Ausritte in die Umgebung, Kanu- und Angeltouren.

TAG 10 Home Valley Station zum El Questro Wilderness Park 50 km

Weiter geht die Fahrt über 4000 Quadratkilometer großen El Questro Wilderness Park, eine noch unbefundene Wehruetzstation und gleichzeitig eine wundervolle Urlaubsddestination im Osten der Kimberley-Region. Unternehmen Sie zur Einstimmung eine Bootstour bei Sonnenuntergang zur Chamberlain Gorge.

TAG 6 Halls Creek zum Purnululu Nationalpark 212 km

Fahren Sie von Halls Creek zum Purnululu Nationalpark (Allradantrieb unentbehrlich, da die letzten 53 km über eine unbefestigte Strecke führen). Einige der vielen Highlights dieser 350 Millionen Jahre alten Landschaft: Cathedral Gorge, Echidna Chasm Walk oder Proccannny Creek.

TAG 11 El Questro Wilderness Park

Entspannen Sie in den heißen Quellen der Zebedee Springs, die Sie nach einem kurzen Spaziergang durch die Livistona-Palmenlandschaft erreichen. Entdecken Sie die Felsmalereien der Aborigines oder entdecken Sie die Emma Gorge, eine der spektakulärsten Schluchten der Kimberley-Region. Nach einer Wanderung durch die Schlucht können Sie sich mit einem Bad im erfrischenden Nass oder einer Massage im Emma Gorge Resort belohnen.

TAG 12 El Questro Wilderness Park nach Kununurra 95 km

Das letzte Stück der Gibb River Road führt Sie nach Kununurra, dem touristischen Zentrum im Osten der Kimberley-Region. Ein Abstecher nach Wyndham zum Five Rivers Lookout am Cambridge Gulf ist empfehlenswert bevor Sie weiter nach Kununurra fahren. Auf dem Weg dorthin können Sie bei „The Grotto“ stoppen und unter dem Wasserfall und im dazugehörigen Felsenpool schwimmen.

TAG 13 Kununurra

Kununurra ist der perfekte Ausgangspunkt für Rundflüge zum Mitchell Plateau oder über den Lake Argyle und in die Bungle Bungle Range im Purnululu Nationalpark. Außerdem werden Bootstouren auf dem Lake Argyle, dem größten Stausee Australiens, und dem wunderschönen Ord River angeboten. Wenn Sie mehr Zeit haben, planen Sie eine Übernachtung im Purnululu Nationalpark ein. Der zum UNESCO Weltkulturerbe erklärte Purnululu Nationalpark ist die Heimat der Ehrfurcht gebietenden Bungle Bungle Range. Die 350 Millionen Jahre alten, ocker und schwarz gebänderten Felsen, die an Biemenkörbe erinnern, machen diese Formation zu einer der faszinierendsten der Erde. Außerdem sollte bei Ihrem Besuch eine Wanderung zur beeindruckenden Cathedral Gorge und zur Schlucht Echidna Chasm nicht fehlen.

TAG 7 Purnululu Nationalpark nach Kununurra 290 km

Statten Sie auf dem letzten Abschnitt Ihrer Reise dem Gija Besucherzentrum in Warmun einen Besuch ab, das die traditionellen und zeitgenössischen Kunst- und Handwerksstücke lokaler Aborigines zeigt. Bei Ihrer Ankunft in Kununurra, was übersetzt sowie wie „großes Wasser“ bedeutet, werden Sie bald erkennen, wie es sich seinen Aborigine-Namen verdient hat: Nämlich dann, wenn Sie eine Kreuzfahrt auf dem Ord River und dem Lake Argyle unternehmen.



BEST OF THE KIMBERLEYS

REISE ANGEBOT

14 Tage 4WD Mietwagenreise ab/bis Broome
Preisbeispiel pro Person bei Doppelbelegung in Euro
2.912,-

Willkommen in den ursprünglichen Kimberleys! Die einzigartige Region verzaubert mit atemberaubenden Landschaften wie den bienenkorbartigen Felsformationen der Bungle Bungle im Purnululu Nationalpark, herrlichen Nationalparks mit urtönen Schluchten, tosenden Wasserfällen und einladenden Felsenpools. Und mitten hindurch führt die abenteuerliche Gibb River Road, die Sie mit dem Allrad-Fahrzeug auf ihrer gesamten Länge erleben.

Weitere Details zum Reiseangebot mit dem Webcode: 155496 online auf den BoTG-Mitglieder Webseiten (Adressen s. Rückseite). **BEST-OF-TRAVEL-GROUP**

TAG 14 Kununurra

Sibben Sie heute in Kununurra durch die Aborigine-Kunstgalerien, die Juweliere und das Sandholzhandwerk und genießen Sie Ihr Mittagessen in einem Café, einer Kneipe oder der lokalen Schnapsbrennerei.

Westaustraliens
Aboriginal People

In EINKLANG mit DEM Land

SEIT GESCHÄTZTEN 60.000 JAHREN bewohnen die Aboriginal People den „Roten Kontinent“. Ihre Kultur, die zu den ältesten und vielseitigsten der Welt gehört, ist geprägt von Spiritualität und Traditionen.

Ebenso lange lassen sich die Ursprünge der alten Felsmalereien zurückverfolgen, von denen es einige faszinierende Werke in Westaustralien zu bestaunen gibt; Auf der Burrup-Halbinsel bei Dampier gibt es mehr als 10.000 Felsgravuren und in der Kimberley-Region die weltberühmten Gyorn-Gyorn-Malereien (auch als Bradshaw Paintings bekannt), die etwa 60.000 Jahre alt sind und somit zu den ältesten Felsmalereien der Aborigines in ganz Australien zählen.

HUNTERS CREEK TAGALONG TOURS, KOOLJAMAN BEI CAPE LEVEQUE
26 TRAUMSTRASSEN IN WESTAUSTRALIEN – WO DER WEG DAS ZIEL IST

In Westaustralien leben heute noch rund 100 verschiedene Stämme der Ureinwohner Australiens, die 60 unterschiedlichen Sprachgruppen angehören. Und wer könnte einem das Land besser zeigen, als diejenigen, die schon immer dort leben? Die Aboriginal-Reiseleiter bringen Sie zu den Orten, die voller Geheimnisse stecken, an denen die alten Geschichten lebendig werden und wo man die traditionelle Bush-Tucker-Küche mit Geschmackslebnissen aus dem Reich der Wildtimonen und Akazensamen genießen kann. Folgen Sie dem Ruf des Didgeridoo und tauchen Sie ein in die Welt der Regenbogenschlange und Traumzeit.

Outback inside

Mit Respekt türineinander

Unter dem Dach des Western Australian Indigenous Tourism Council, kurz WAITOC, versammeln sich verschiedene Anbieter von Touren und Ausflügen, bei denen die Besucher einen authentischen Einblick in das Leben der Ureinwohner erhalten, ohne deren Tradition und Kultur zu beeinträchtigen.

www.westernaustralia.com

EMPFEHLENSWERTE TOUREN

- **Shark Bay, Australiens Korallenküste:** Wula Gura Nynda Eco Adventures bietet verschiedene Touren mit dem Aboriginal-Reiseleiter Darren, Capes' Cape-Well an. Mit dem Kajak geht es in den Francois Peron Nationalpark zum Schmorchein und zur Didgeridoo Dreaming Night-Tour.
- **Broome, Australiens Nordwesten:** Neville Poelina hat Uptuyu Aboriginal Adventures gegründet. Er bietet auf die Kundenwünsche zugeschnittene Touren an. Erleben Sie, wie man auf traditionelle Art Gamelen und Barramundi fängt, sowie Buschobst und Samen sammelt.
- **Yallingup, Australiens Südwesten:** Mit seinen kulturellen Touren verschafft Josh (Kooma) den Besuchern einen Einblick in die Traditionen und den Glauben der Ureinwohner. Erfahren Sie mehr über Tiere, Pflanzen und Geister aus der Traumzeit.
- **Cape Leveque, Australiens Nordwesten:** Mit Brian Lee können Sie bei der Hunter's Creek Tagalong Tour Ihre Fertigkeiten ausprobieren, Mangroven-Krabben fangen und die traditionellen Methoden des Speerfischens erlernen. Weitere Informationen finden Sie unter www.waitoc.com

Tipps für Selbstfahrer

HIN und WEG

OUTBACKPISTEN, FLUSSDURCHQUERUNGEN, BODENWELLEN –

Westaustralien ist ein Paradies für Allradfahrer, aber auch eine Herausforderung. Vor allem die legendäre Gibb River Road durch die Kimberley-Region sorgt für grenzenloses Fahrvergnügen.

Doch auch Fans von geteerten und gut ausgebauten Strecken kommen in Westaustralien auf ihre Kosten. Auf sie warten traumhafte Küstenstraßen wie der Indian Ocean Drive und

die Caves Road im Südwesten, die Sie durch die Margaret River Region mit prächtigen Eukalyptuswäldern, malerischen Dörfern und abgelegenen Stränden führt. Sage und schreibe 18.000 Kilometer an Highways und Outbackpisten laden Autofahrer ein, Westaustralien auf eigene Faust zu entdecken. Und wer sich immer schön links orientiert, der kommt auch nicht vom rechten Weg ab.

GREAT OCEAN DRIVE, ESPERANCE

28 TRAUMSTRASSEN IN WESTAUSTRALIEN – WO DER WEG DAS ZIEL IST

Keine Panik bei Pannen

Bei Problemen mit dem Mietwagen benachrichtigen Sie bitte den Autovermieter oder den **24-Stunden-Straßen-Notdienst unter Telefon 13 11 11**. Am besten vor der Reise beim heimischen Automobilclub klären, welche Leistungen im Ausland erbracht werden. Infos über Straßenarbeiten, Waldbrände, Überschwemmungen etc.: www.mainroads.wa.gov.au und www.rsc.wa.gov.au

Kommen Sie in Fahrt

An der Einhaltung dieser Hinweise und Tipps führt auf einer Selbstfahrereise durch Westaustralien kein Weg vorbei:

- Die Alkoholgrenze liegt bei 0,5 Promille – Fahrtüchtigkeit vorausgesetzt.
- Es besteht Gurtpflicht für Fahrer und Beifahrer.
- In Australien gilt Linksverkehr.
- Sie benötigen einen internationalen Führerschein.
- Höchstgeschwindigkeit ist in Wohngebieten 50 km/h außer anderweitig beschildert und auf Highways 110 km/h.
- Im Morgengrauen und in der Abenddämmerung kann Wild die Fahrbahn überqueren.
- Planen Sie ausreichend Zeit beim Überholen von Road Trains ein.
- Tagesetappen sollten maximal 300 Kilometer umfassen.
- Tankstellen auf Hauptstraßen gibt es alle 200 bis 300 Kilometer.
- Bei Pannne oder Unfall nie vom Wagen entfernen. So wird man schneller gefunden.
- Bei Fahrten auf unbefestigten Straßen, durchs Outback und auf entlegenen Allradpisten sollte man unbedingt Reservereifen sowie mindestens 20 Liter Wasser und Proviant dabei haben.
- Bei überschwemmten Straßen vor dem Durchfahren Wassertiefe und Strömung prüfen.
- Bei Reisen durch Aboriginal-Gebiete benötigen Sie eine kostenlose Einreisegenehmigung, die Sie über das Department of Aboriginal Affairs (DAA) erhalten: www.daa.wa.gov.au.

Camping in Westaustralien

Zwischen HIMMEL und ERDE

DIE SCHÖNSTEN
CAMPINGPLÄTZE
IN DEN
NATIONALPARKS

CAMPING HEIßT: ÜBERNACHTEN IN DER NATUR. Und wo ist die Natur freier, wilder, ursprünglicher als in einem westaustralischen Nationalpark? Auf Komfort müssen Sie dabei nicht verzichten: Die meisten Campingplätze verfügen über Toiletten, Picknickplätze und ausgeschilderte Wanderwege. Infos zur Lage und Ausstattung der Campingplätze erhalten Sie unter **parkstay.dpaw.wa.gov.au**. Einige der Campingplätze kann man auch online reservieren, was insbesondere in den Schulferien ratsam ist. Wer auf Dusche und Campingküche nicht verzichten will, findet auch außerhalb der Nationalparks schöne Campingplätze: **www.caravanwa.com.au**

Glamping CAMPING MIT GLAMOUR
Es ist nicht so, dass Sie mit Abendkleid im Zelt am Champagner nippen, wobei Sie das natürlich auch können. Glamping in Westaustralien bedeutet vielmehr, die Romantik eines Lagerlagers mit dem Komfort eines weichen Bettes sowie das Leben im Freien mit dem Genuss eines guten Essens zu verbinden. Glamping-Unterkünfte finden Sie im Safari-Camp Sal Salis am Ningaloo Reef, im Kooljaman Safari Camp am Cape Leveque, im Eco Beach Wilderness Resort bei Broome sowie im Purnululu und im Karrijini-Nationalpark.

Australiens Nordwesten

Windjana Gorge Nationalpark

Über die Gibb River Road erreichen Sie mit dem Geländewagen den Windjana Gorge Campground, wo Sie Duschern, Toiletten und einen Vorrat an Feuerholz vorfinden. Für eine feierliche Abendbeleuchtung sorgen Millionen funkelnder Sterne am Nachthimmel.

Purnululu Nationalpark

Öffentliche Campingplätze sind der Walardi und der Kurralong Campground, beide nur ein paar Kilometer vom Besucherzentrum entfernt. Benzin, Wasser und Vorräte erhalten Sie am Turkey Creek Roadhouse, das eine dreistündige Fahrtzeit vom Nationalpark entfernt liegt. Während der Regenzeit von Dezember bis März sind die Campingplätze geschlossen.

Karrijini Nationalpark

Der Campingplatz an der Dales Gorge ist über eine geleitete Straße erreichbar und verfügt über Busch-Toiletten, Picknickische und Gasgrills. Hier beginnen die Dales Walk Trails; Schwimmstellen wie Fern Pool, Circular Pool und Fortescue Falls sind ebenfalls in Reichweite.

Australiens Korallenküste

Cape Range Nationalpark

Über den Nationalpark voller Schluchten und weißer Strände verteilen sich 14 Campingplätze, u. a. der Yardie Creek Campground und der Osprey Bay Campground, beide direkt an der Küste gelegen. Und das Beste ist: Es gibt einen direkten Zugang zum Ningaloo Reef, sodass Sie gleich los schnorcheln können.

Francois Peron Nationalpark

In dem Nationalpark, der zum UNESCO-Weltnaturerbe Shark Bay gehört, gibt es vier wunderschöne Campingplätze, die alle über Toiletten und Gasgrills verfügen. Empfehlenswert sind die beiden Plätze an der Big Lagoon und der Bottle Bay, die nur mit Geländewagen erreichbar sind.

Goldenes Outback

Cape Le Grand Nationalpark

Wo Kängurus am Strand liegen, können auch Sie sich betten: auf dem Lucky Bay Campingplatz. Es gibt dort Solarluschen, Gasgrills, Toiletten sowie Plätze für Zelt und Wohnwagen. Am Cape Le Grand Beach finden Sie einen weiteren Campingplatz, der ebenfalls gut ausgestattet ist und sogar über eine Campingküche verfügt.

Fitzgerald River Nationalpark

Der Campingplatz von St. Mary Inlet liegt direkt am Strand, und mit etwas Glück sehen Sie zwischen Juli und November die Wale vorbeiziehen. Mit Traumstränden und einem privat geführten Campingplatz kann auch die Bremer Bay aufwarten. In der Nähe von Hopetoun bietet der Four Mile Campground Zelt- und Picknickplätze sowie Gasgrills in Strandnähe.

Australiens Südwesten

Leeuwin-Naturaliste Nationalpark

Auf dem Contos Field Campground wird Sie das Fauschen der Wellen in den Schlaf wiegen und das Zwitschern der Vögel wecken. Dann geht's zum Wandern oder Surfen zum berühmten, nur zwei Kilometer entfernten Surfstrand Conto Springs. Ein weiterer Tipp ist der Boranup Campground inmitten eines riesigen Kari-Waldes unweit von Margaret River.

D'Entrecasteaux Nationalpark

Von den insgesamt fünf Campingplätzen erreichen Sie Crystal Springs und Windy Harbour mit einem herkömmlichen Friseur. Allrad müssen Sie dagegen aufbieten, um das Banksia Camp zu erreichen. Dafür werden Sie mit einem fantastischen Blick über die Küste belohnt.

Warren Nationalpark

Im Warren Nationalpark gibt es zwei prima Campingplätze, die direkt am Warren River liegen. Warren Campground verfügt über Feuerstellen und Toiletten, Dratys' Campground sogar über eine Gemeinschaftsküche mit Tischen und Spülbecken.

REISE ANGEBOT

ABENTEUER WESTKÜSTE



25 Tage ab/bis Deutschland – inkl. Flug mit Singapore Airlines und 4WD Camper von Perth nach Darwin
Preisbeispiel pro Person bei Doppelbelegung in Euro **3.030,-**

Erläuben Sie den abgelegenen Westen Australiens im 4WD-Camper. Sie entdecken beeindruckende Landschaften, können Delfine füttern, mit Mantas schnorcheln, durch urale Schluchten und an langen Stränden wandern sowie Offroad-Fisten abseits der Touristenpfade erkunden.

Weitere Details zum Reiseangebot mit dem Webcode: 631151 online auf den BOTG-Mitglieder Webseiten (Adressen s. Rückseite).

BEST-OF TRAVEL GROUP

Flora und Fauna Westaustraliens

WILDE WELT

Wenn Sie schon bis zum anderen Ende der Welt fliegen, dann dürfen Sie auch etwas erwarten. Entäuscht werden Sie mit Sicherheit nicht. Die Natur Westaustraliens bezaubert durch eigenwillige Gesteinsformationen, schwindelerregende Schluchten, schroffe Klippen, trockenes Buschland und erfrischende Felsenpools. Auch einmalige Naturschauspiele und spannende Begegnungen mit Wildtieren stehen hier auf dem Tagesprogramm. Was halten Sie von einem Treffen mit den Big Five der Ozeane oder von Spaziergängen durch Abertausende von blühenden Wildblumen? Es wird noch bunter: In Westaustralien können Sie erleben, wie die Korallen erblühen und sich eine Treppe zum Mond bildet. Das Spektakuläre liegt hier einfach in der Natur der Dinge.

**Der Wildnis-Terminkalender
WER SCHAUT WANN IN WESTAUSTRALIEN VORBEI?**

	Jan	Feb	Mär	Apr	Mai	Jun	Jul	Aug	Sep	Okt	Nov	Dez
Delfine												
Mantas												
Robben/Seelöwen												
Treppe zum Mond												
Korallenblüte												
Walhaie												
Wale												
Wildblumen												
Zugvögel/Papageien												
Pinguine												
Schildkröten*												
Dugongs												

* Schildkröten zur Eiablage an Land, im Wasser findet man sie ganzjährig

DIE BIG FIVE DER OZEANE

Westaustralien schwimmt nur so im Fischreichtum. Sie treffen hier auf die Big Five der Meere: Walhaie, Buckelwale, Delfine, Mantarochen und Meeresschildkröten. Mit den größten Fischen der Welt, den Walhaien, und mit den anmutigsten Säugtieren der Meere, den Delfinen, können Sie sogar ein paar Schwimmrunden drehen. Wo Sie die Big Five der Ozeane finden? Wir verraten es Ihnen ...



DIE TOP 4 DER NATURSCHAUSPIELE

6 Wildblumen

Westaustralien besticht mit über 12.000 Wildblumenarten – das ist ein Weltrekord und auch noch weltweit einzigartig, denn 60 Prozent der westaustralischen Blumen wachsen nur hier. Die Wildblumenblüte beginnt im Juni im Norden und zieht dann langsam gen Süden, wo sie im November an der Küste mit einem letzten Farbenfeuerwerk endet.

7 Korallenblüte

Im Februar/März, etwa sieben Nächte nach Vollmond, beginnt am Ningaloo Reef die Korallenblüte. Dann laichen mehr als 200 verschiedene Korallenarten und lassen das Meer in den schönsten Farben schillern. Die Korallenblüte, die etwa bis Mai dauert, lockt auch Fische – wie die riesigen Walhaie – ans Rif.

8 Mondtreppe

In Vollmondnächten zwischen März und Oktober sorgt die Natur drei Tage lang für eine spektakuläre Himmelsshow: Der aufgehende Mond spiegelt sich bei Ebbe im Welt und die Sandrippele bilden im Mondlicht eine Treppe. Zu sehen ist die Mondtreppe entlang der Küste in Onslow, Dampier, Point Samson Peninsula, Hearson Cove, Port Hedland und Broome.

9 Pink Lake

Auf der größten Insel des Archipels, Middle Island, liegt der Lake Hillier. Die Färbung des Wassers bleibt sogar bestehen, wenn man es in eine Flasche abfüllt. Woher der See seine rosa Farbe bekommt, ist nicht einwandfrei geklärt – es sieht aber grandios aus! Etwas südlich vom Kaborri Nationalpark gibt es einen weiteren Pink Lake: Hutt Lagoon. Besucht man am besten vormittags oder bei Sonnenuntergang, dann ist die Färbung des Wassers am intensivsten.

1 Delfine

Delfine lassen sich fast überall vor der Küste Westaustraliens sehen. Mit ihnen schwimmen kann man in Bunbury und Rockingham, in Mandurah werden Bootstouren zur Delfinbeobachtung angeboten. Und in Monkey Mia (Shark Bay) treffen Sie wilde Delfine im knietiefen Wasser an. Seit über 40 Jahren können sie hierher um sich – früher von den Fischern, jetzt von den Rangern – ihr Frühstück abzuholen.

2 Walhaie

Walhaie sind riesengroß, aber friedfertig. Ihr Revier haben sie im Ningaloo Reef, wenn zwischen März und Juli die Korallen laichen. Um mit den bis zu 16 Meter langen Riesenfischen auf Tuchfühlung zu gehen, brauchen Sie nichts anderes als Schnorchel und Flossen – und ein klein bisschen Mut.

4 Mantarochen

Mit einer Spannweite von 5 bis 7 Metern ist der Mantarochen ein breiter Kerl. Vor allem dann, wenn er plötzlich neben einem im Wasser auftaucht. An der Korallenküste (Coral Bay) können Sie abtauchen und das ganze Jahr über den völlig ungefährlichen Tieren in die Arme schwimmen. Zwischen Juni und November lassen sich die Mantas auch in Exmouth blicken.

3 Wale

Zwischen Mai und Dezember ziehen rund 35.000 Buckelwale, Südlische Glatwale und die seltenen Blauwale vom südlichen Ozean zu ihren Brutplätzen in den warmen Gewässern vor der Kimberley-Küste, wo sie ihre Jungen zur Welt bringen. Gemeinsam mit ihnen geht es dann wieder zurück Richtung Süden. Im Februar und März gibt es ein besonders faszinierendes Schauspiel, wenn sich die Orcas zum Jagen in der Bremer Bay treffen.

5 Meeres-schildkröten

Das größte Saumriff Australiens, das zum UNESCO-Weltkulturerbe ernannte Ningaloo Reef, ist die Heimat von fünf verschiedenen Meeres-schildkröten, darunter die Karetschildkröte. Zwischen Oktober und Februar kommen die Schildkröten zur Eiablage an Land. Im Jurabi Turtle Centre bei Exmouth können Sie den frisch geschlüpften Tieren sogar auf ihrem gefährlichen Weg ins Meer helfen.

Good TO know

Westaustralien von A bis Z

Willkommen in Westaustralien, dem größten Bundesstaat Australiens.

Hier findet sich mit dem pulsierenden Perth die sonnigste Großstadt des fünften Kontinents und die 12.500 Kilometer lange Küste bietet so manchen einsamen Traumstrand. Türkisfarbenes Meer, rote Felsen und das goldene Outback machen Westaustralien zu einem facettenreichen Urlaubsziel – abseits der Touristenströme.

Das westaustralische Outback lockt mit historischen Goldgräbersiedlungen, dramatischen Landschaften und dem kulturellen Reichtum der Ureinwohner. Rostrote Erde, sengende Sonne und weite Ebenen – echte Abenteuer entdecken das Outback mit dem Geländewagen, denn es geht buchstäblich über Stock und Stein, Flussüberquerungen und Nevenkitzel inklusive.

Westaustralien hat auch eine andere Seite: Wer auf Genuss nicht verzichten möchte, der wird Westaustralien lieben lernen. Hervorragende Weine und exzellente Meeresfrüchte gibt es hier ebenso wie Luxusunterkünfte und Glamping in Öko-Resorts.

Westaustralien ist außergewöhnlich und vielfältig. Vom gemäßigten Süden bis zum tropischen Norden, von Weinbergen bis zum Wüstenlandschaften, von lebendigen Metropolen bis zum einsamen Outback finden Sie hier alles. Und überall begegnen Sie freundlichen Menschen, die Sie mit offener Herzlichkeit empfangen.

Mit diesen Informationen wissen Sie genau, wohin und wie die Reise geht – von A wie Anreise bis Z wie Zug.

FAKTEN

Hauptstadt: Perth
Klima: tropisches Klima im Norden, mediterranes Klima im Südwesten, subtropisches Klima im Norden der Korallenküste – die unterschiedlichen Klimazonen machen Westaustralien zu einem ganzjährigen Reiseziel
Größe: 2.525.500 km², so groß wie Kontinentaleuropa
Küstenlänge: 12.500 km
Einwohner/km²: 1
UNESCO-Welterbestätten: 4
Ortszeit: MEZ + 7 h, während unserer Sommerzeit (April – Oktober) MEZ + 6 h
Reine Flugzeit: 17 Stunden von Europa nach Perth



ANREISE

Mehrere internationale Fluggesellschaften fliegen täglich von Europa nach Perth – entweder direkt oder mit einem Zwischenstopp in Abu Dhabi, Bangkok, Doha, Dubai oder Singapur.

ALLRADWAGEN

Ein Auto mit Allradantrieb, auch 4WD (Four Wheel Drive) genannt, ist in Westaustralien unerlässlich, zum Beispiel auf der Gibb's River Road.

BUS

Überlandbusse verbinden Perth mit u. a. Monkey Mia, Coral Bay, Exmouth und Broome. Anbieter sind u. a. TransWA, Integrity und South West Coach Lines.

EINFUHR

Für Nahrungsmittel wie Obst, Nüsse oder Milchprodukte gelten strenge Einfuhrbesetze, die man im Vorfeld abklären sollte.

www.border.gov.au

INLANDSFLÜGE

Es werden viele regionale Verbindungen von Perth innerhalb Westaustraliens und zu anderen australischen Bundesstaaten angeboten, u. a. von Qantas, Qantas Link, Air North, Skippers, Virgin Australia, Jetstar und Tiger Airways.

KLIMA

In Perth und im Südwesten herrscht ein mediterranes, mildes Nordwesten gibt es nur eine Trocken- und eine Regenzeit. An der Korallenküste ist das Wetter jeden Tag ideal, mit Mittelmeerklima im Süden und subtropischem Klima im Norden.

KREUZFAHRT

Eine Kreuzfahrt durch die Kimberley-Region ist Luxus und Erlebnis zugleich. Westaustraliens Natur vom Schiff aus werden Hubschrauberflüge und entlegenen Schluchten und Wasserfällen angeboten.

www.westernaustralia.com

LUFTAUTOBAHN

Die „Luftautobahn“ Kimberley Aerial Highway besteht aus Landeplätzen in der Nähe von Sehenswürdigkeiten oder am Strand teilweise sogar kostenlos erhalten. Praktisch sind auch ein Sonnenhut mit breiter Krempe und eine Sonnenbrille.

NOTFÄLLE

Dramal die Null (000) für Rettungswagen, Polizei und Feuerwehr.

REISEZEIT

Den Südwesten und die Korallenküste kann man ganzjährig bereisen, den Nordwesten am besten während der „Trockenzeit“ von Mai bis Oktober. Schiff- und Bootstouren sowie Walbeobachtungen entlang der gesamten Küste sind nur einige der Möglichkeiten, Westaustraliens Natur auf dem Wasserweg zu erkunden.

VISUM
 Für einen Aufenthalt von bis zu drei Monaten beantragen Reisende ein Touristenvisum. Dieses ist online bis zu einer Woche vor Ablauf möglich:
www.border.gov.au

WÄHRUNG

Den Australischen Dollar (AUD) gibt es in Form von Münzen und Scheinen – von 5 Cent bis zu 100 Dollar (Kurs: 1 EUR = 1,55 AUD, Stand: November 2016)

ZEITZONE

In Westaustralien gilt die Australian Western Standard Time (AWST). Die Westaustraliener sind uns Sommer sechs und im Winter sieben Stunden voraus.

ZOLL

Duty-Free-Ermäßigungen sind für alle Reisenden erhältlich – beachten Sie aber die Alters- und Mengenbeschränkungen.

ZUG

TransWA ist die staatliche Eisenbahngesellschaft. Der „Prospector Train“ verkehrt täglich zwischen der East Perth Station und Kalgoorlie im Goldenen Outback. Eine der schönsten Zugstrecken ist der Indian Pacific Train, der Reisende von Perth nach Sydney bringt.

TRMANGELD

Ein besonders guter Service kann mit einem kleinen Obolus gewürdigt werden; erwartet wird Trinkgeld nicht.

UNTERKÜNfte

Die Palette reicht von Luxus-, Boutique- und Mittelklassehotels über Motels, Ferienwohnungen, Bed & Breakfasts bis hin zu Hostels, Campingplätzen und Glamping. Hier finden Sie die richtige Unterkunft:
www.westernaustralia.com

SONNENSCHUTZ

Achten Sie immer auf starken Sonnenschutz (Lichtschutzfaktor: 30+), den Sie in Australien überall kaufen können oder am Strand teilweise sogar kostenlos erhalten. Praktisch sind auch ein Sonnenhut mit breiter Krempe und eine Sonnenbrille.

STATION STAYS

Auf Farmen im Outback übernachten. Die Übernächtmöglichkeiten reichen von Gästezimmern auf großen Landgütern bis hin zu den rustikalsten Unterkünten der Schafschere.

TEMPERATUR*

Ort	Herbst März – Mai	Winter Juni – Aug.	Frühling Sep. – Nov.	Sommer Dez. – Feb.
Perth	14° – 26°	8° – 19°	12° – 23°	17° – 30°
Margaret River	14° – 22°	11° – 17°	11° – 25°	15° – 25°
Exmouth	20° – 33°	12° – 25°	16° – 32°	23° – 37°
Kalgoorlie	13° – 25°	7° – 16°	12° – 26°	17° – 33°
Broome	22° – 33°	15° – 29°	22° – 33°	26° – 34°

* Angaben in °C

FINDE Deinen WEG



Cruising Reise GmbH
Leonhardtstraße 10
30175 Hannover
Tel. 0 511 / 37 44 47 0
Fax 0 511 / 37 44 47 37
info@cruising-reise.de

www.cruising-reise.de

CRUISING
FERNREISEN

Ihr Experte seit 1985